

Issy-les-Moulineaux, le 17 juin 2021

JOURNÉE MONDIALE DE LA DESERTIFICATION ET DE LA SÉCHERESSE

NAPPES PHRÉATIQUES, DÉBIT DES COURS D'EAU, TEMPÉRATURES : LA PLATEFORME INFO-SÉCHERESSE.FR DESSINE D'ORES ET DÉJÀ UN NOUVEL ÉTÉ SOUS HAUTE TENSION

- Après un été 2020 marqué par de nombreux épisodes de sécheresse sur l'ensemble du territoire, les données collectées par info-sécheresse.fr annoncent de nouvelles semaines sous haute tension.
- Grâce à plus de 10 000 points de surveillance partout en France et des données collectées en temps réel - sur l'état des nappes phréatiques, le débit cours d'eau, les précipitations et les températures - la plateforme du groupe Saur permet d'anticiper un risque de stress hydrique important dans plusieurs territoires : le Sud-Ouest, le pourtour Méditerranéen, la Bretagne, la vallée du Rhône, les pays de Loire et vallée de la Moselle.
- La vague de chaleur précoce qui affecte actuellement l'hexagone vient renforcer ce risque de sécheresse estivale.

Info-sécheresse : une traduction concrète de l'engagement de Saur pour un usage engagé des données

Face aux risques de sécheresse et stress hydrique récurrents, **Saur a lancé en 2020**, via sa filiale imaGeau, **info-secheresse.fr**, une plateforme numérique d'utilité citoyenne, d'accès gratuit, aux données sécheresse qualifiées et spatialisées des départements.

Elle rassemble et interprète en continu, sur un seul site, l'ensemble des données publiques de trois disciplines clés dans l'analyse des phénomènes de sécheresse : météorologie, hydrologie, hydrogéologie. **Cette initiative, inédite par sa méthode, valorise l'ensemble des bases de ces données publiques pour connaître en temps réel l'évolution de la ressource.**

Il s'agit du premier dispositif en France à mettre en évidence l'aggravation des situations de sécheresse sur le territoire français.

Pour Patrick Blethon, président de Saur : « Les données que nous collectons confirment que les épisodes de sécheresse vont continuer à gagner en fréquence dans les années à venir. C'est pour aider à mieux anticiper et gérer ce risque que nous mettons à disposition de tous de nouveaux moyens techniques et digitaux sur la plateforme Info-sécheresse.fr. Cette initiative témoigne de notre engagement pour la défense de l'eau ».





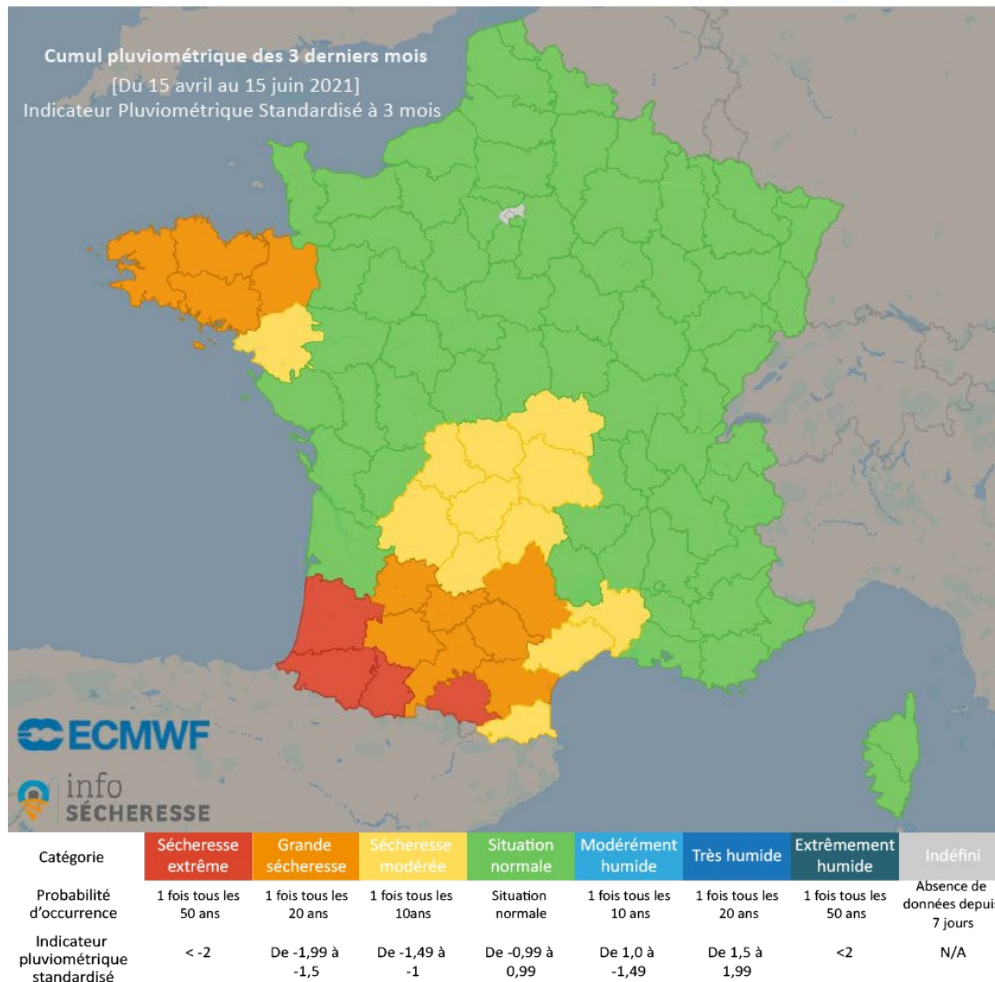
Un dispositif augmenté en 2021 pour anticiper les risques liés à la sécheresse dans les territoires les plus à risque

La plateforme permet d'anticiper des risques de sécheresse dans le Sud-Ouest, le pourtour Méditerranéen, la Bretagne, la vallée du Rhône, les pays de Loire et vallée de la Moselle.

Après un hiver relativement bien arrosé sur la majorité du pays, ayant permis une bonne recharge des nappes phréatiques, une sécheresse printanière s'est installée.

Le mois d'avril 2021 marqué par des déficits pluviométriques de plus de 25 % a toutefois été compensé par un mois de mai excédentaire en précipitations également de l'ordre de 25 %. Finalement, le cumul de précipitations des trois derniers mois (indicateur majeur de l'état de la sécheresse) révèle **des déficits pluviométriques marqués, de l'ordre de 40 à 50 %, sur le Sud-Ouest et la Bretagne**. Ces déficits de précipitations au printemps n'ont pas favorisé la recharge des nappes phréatiques superficielles en 2021.

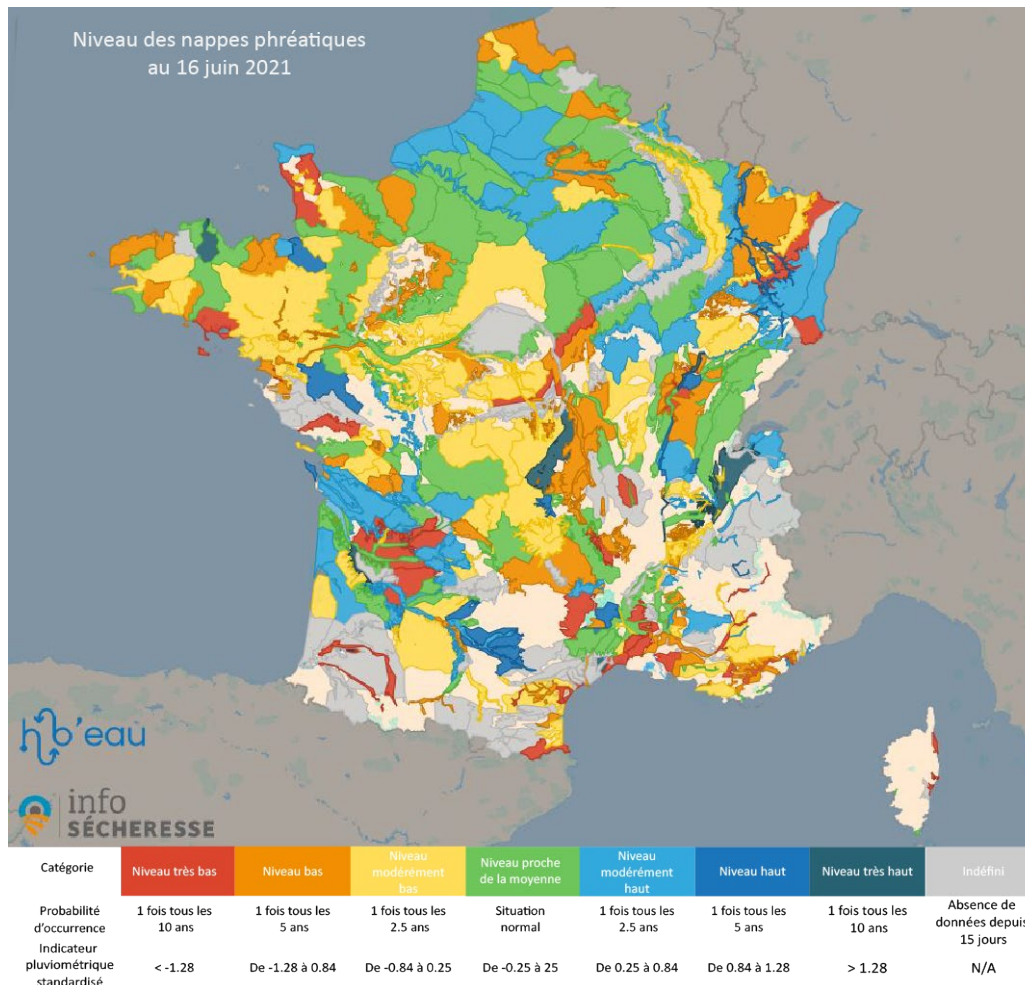
Olivier Depraz, directeur général d'imaGeau, filiale du groupe Saur, indique : « *Les données mettent en évidence une aggravation nette des situations de sécheresse en France. Dans ce contexte, info-sécheresse.fr permet aux exploitants de prendre des mesures préventives afin de garantir l'alimentation en eau aux usagers* ».



Cumul pluviométrique des trois derniers mois

Au 16 juin 2021, sur les 375 nappes phréatiques superficielles les plus exploitées en France, la moitié affichent des niveaux bas et un quart affichent des niveaux bas à très bas. Les zones les plus impactées sont le pourtour méditerranéen, la vallée du Rhône, et la Vendée.

Une cartographie dynamique du niveau des nappes phréatiques superficielles est mise à jour quotidiennement sur info-secheresse.fr.

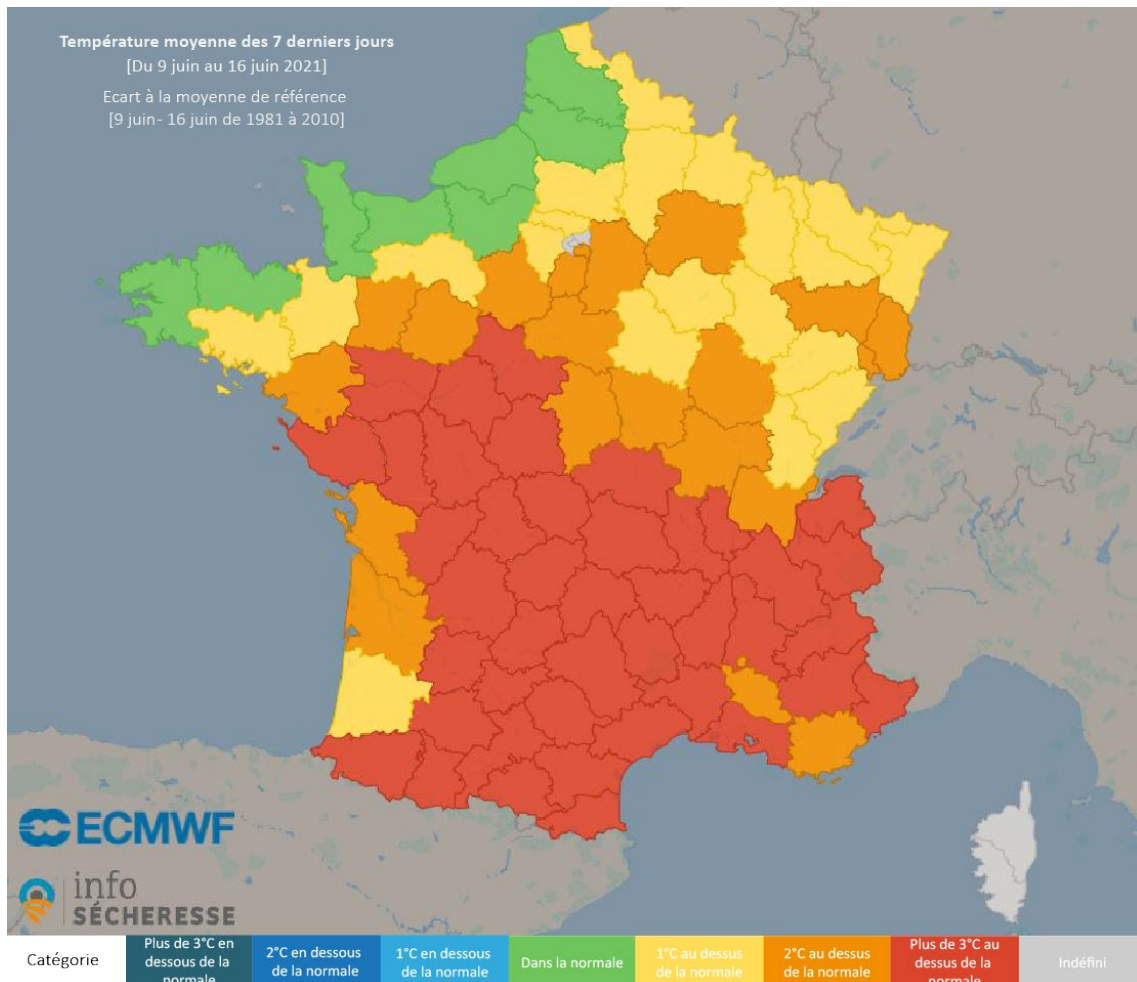


Niveau des nappes phréatiques

La température est un facteur aggravant de la sécheresse car elle augmente l'évaporation ainsi que la consommation en eau des usagers et des végétaux.

Ainsi, la vague de chaleur précoce en cours accélère la mise en place de la sécheresse estivale 2021.

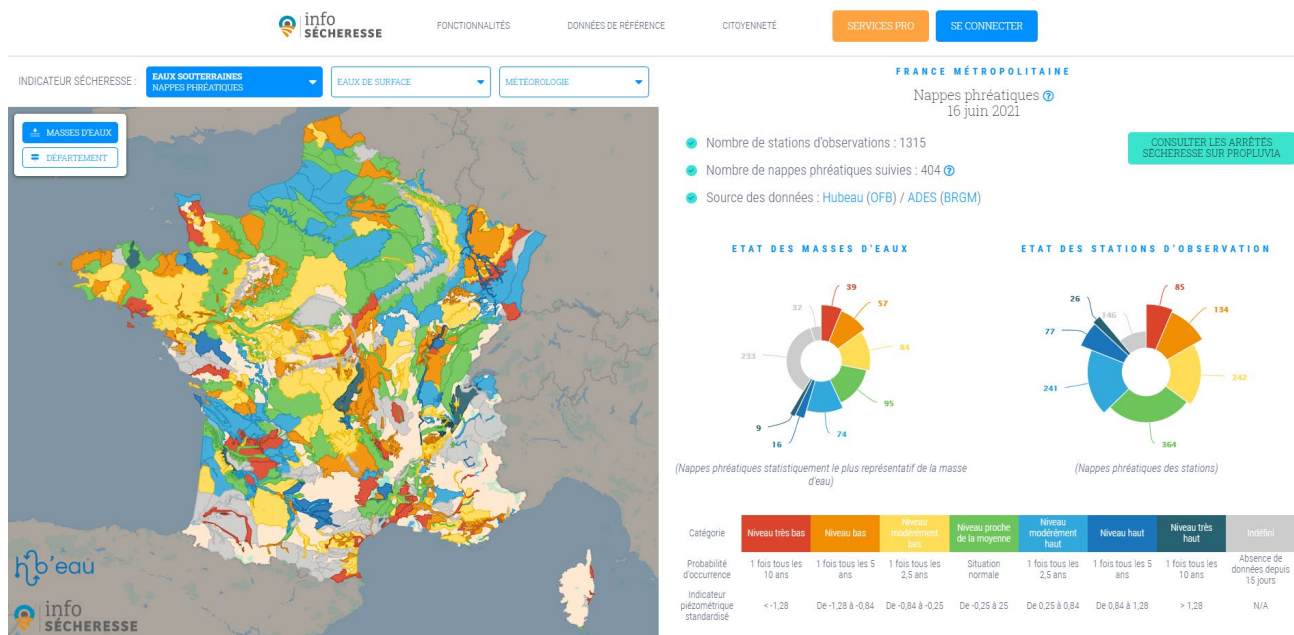
Sur la dernière semaine, du 9 juin au 16 juin, les températures moyennes enregistrées sont plus de 3°C au-dessus des normales de saison sur une large partie du pays.



Température moyenne des 7 derniers jours

La plateforme **s'enrichit de nouvelles fonctionnalités pour mieux anticiper les risques liés à la sécheresse, par bassin versant et par nappe phréatique**. Info-sécheresse.fr consolide désormais plus de 10 000 points de surveillance et permet de visualiser, en temps réel, le niveau de stress hydrique sur tout le territoire.

Pour **Matthieu Bâisset**, directeur technique d'imaGeau, filiale du groupe Saur : « La hausse des températures moyennes au cours des 30 dernières années a pour conséquence une augmentation de la fréquence des sécheresses. La dernière décennie, 2010 – 2020, a été marquée par 7 épisodes de sécheresses estivales. Au regard des données enregistrées à la mi-juin, cet été 2021 ne dérogera malheureusement pas à cette série. L'impact du changement climatique sur la disponibilité des ressources en eau en été est de plus en plus marqué, il constitue, pour les territoires, un défi majeur d'adaptation à nos enjeux écologiques. »



La plateforme [info-secheresse.fr](https://www.info-secheresse.fr)

À propos d'info-secheresse.fr : Dans un esprit d'utilité citoyenne, et afin d'aider les acteurs de l'eau à prendre des décisions rapides au regard de l'évolution des ressources en eau, le site propose un libre accès à des données sécheresse qualifiées, et mises à jour quotidiennement. *Info-secheresse.fr* valorise ainsi plus de 100 millions de données open data gouvernementales liées à la pluviométrie, au niveau des nappes phréatiques et au débit des cours d'eau afin de caractériser et anticiper le risque sécheresse en France.

A propos de Saur : acteur exclusif de l'eau et de ses services essentiels, Saur œuvre pour la protection de l'environnement au cœur des territoires qu'il dessert. Depuis toujours, le groupe Saur agit pour offrir la même qualité de service aux petites communes comme aux grandes métropoles, guidé par sa mission : défendre l'eau. A l'international, Saur est présent en Arabie saoudite, Chypre, Colombie, Ecosse, Espagne, Italie, Pays-Bas, Pologne, Portugal. Chiffres clés 2020 : 1,5 milliard € de chiffre d'affaires net, 9 200 collectivités sous contrat, 12 000 collaborateurs et 15 millions d'habitants desservis dans le monde.

A propos d'imaGeau : imaGeau est une start-up spécialisée dans le domaine de la ressource en eau. Elle a vocation à mettre l'expertise environnementale et le numérique au service de la préservation de la ressource et du patrimoine d'exploitation. ImaGeau est une filiale de Saur depuis 2017 et développe son activité tant en France qu'à l'étranger.

Contacts presse

Saur – Nezha Korti – 07 64 43 02 21 – nezha.korti@saur.com

Havas – Sophie Louvancour – 06 40 84 27 21 – saur-rp@havas.com



Siège Social : 11, chemin de Bretagne - 92130 Issy-les-Moulineaux - www.saur.com

Saur - SAS au capital de 101 529 000 € - 339 379 984 R.C.S. Nanterre - TVA intracommunautaire : FR 28 339 379 984



Suivez-nous sur les réseaux sociaux